



# ŘADOVÝ DŮM B5

plocha pozemku  
obytná plocha

m<sup>2</sup>  
222  
103,39

**ENB A** energetický štítek A

**situace a výměry**

	m <sup>2</sup>
plocha pozemku	222
zastavěná plocha	64,7
terasa	17,1
zahrada	94,2
zpevněné plochy	45,4

sever

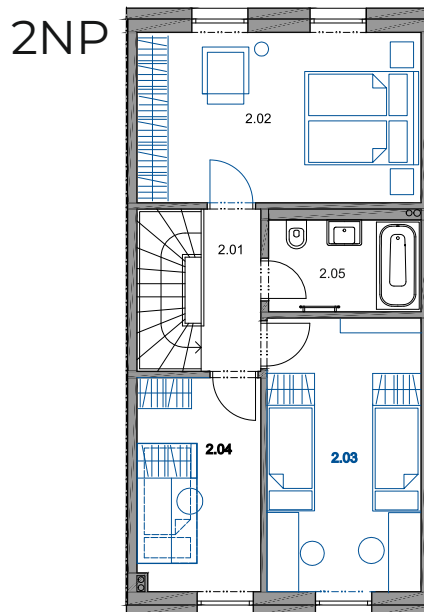
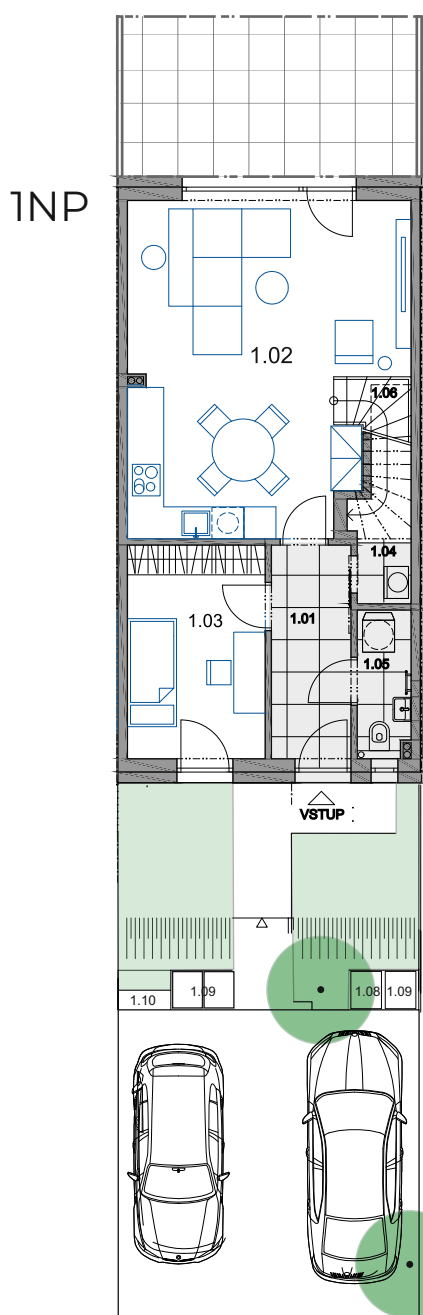


- zastavěná plocha
- zahrada
- zpevněná plocha
- terasa

pohled uliční od západu



1NP	Přízemí	m <sup>2</sup>	2NP	První podlaží	m <sup>2</sup>
1.01	chodba	5,80	2.01	chodba	3,3
1.02	obývací pokoj	29,50	2.02	ložnice	16,66
1.03	pokoj	10,12	2.03	pokoj	14,73
1.04	technická místnost	3,55	2.04	pokoj	9,19
1.05	wc	2,41	2.05	koupelna	4,83
1.06	schodiště	3,50			
	užitná plocha	54,88		užitná plocha	48,51
celkem užitná plocha		103,39 m <sup>2</sup>			



- 1.08 smíšený odpad
- 1.09 tříděný odpad
- 1.10 elektro

modře zakreslené,  
není předmětem dodávky investora